

XXI JORNADAS MICOLÓGICAS VILLA DE SILES 2023

· DÍA 3:

- 20:30h: Charla "La Sierra de Segura: un tesoro micológico por descubrir" por D. Juan de Dios Reyes, Presidente de la Asociación Micológica Lactarius, en el Centro de Interpretación "El Sequero".
Exposición del XVI Concurso de Fotografía Micológica.
Memorial "Pepe Delgado".

· DÍA 4:

- 09:00h: Salida desde Plaza de la Glorieta, para las diferentes rutas de recolección.
- 13:30h: Recepción de hongos y setas en el Salón de Usos Múltiples.
- 17:30h: Catalogación en el Salón de Usos Múltiples.
- 20:00h: Exposición de las especies recolectadas en el Salón de Usos Múltiples.

· DÍA 5:

- 11:00h: Exposición en el Salón de Usos Múltiples.
- 13:00h: Entrega de diplomas y Degustación en Mesón "La Glorieta", solo para participantes.

Puntos de Información Micológica:

silescultural@gmail.com
Centro de Visitantes El Sequero, Ctra. Hellín, 21.
Tlf.: 953 49 11 43 - elsequerosiles@hotmail.es

Bases del XVI Concurso Nacional de Fotografía Micológica en:

· www.lactarius.org
· silescultural@gmail.com
· www.silesmicologico.com

Mycena seynii.

1º Premio del XV Concurso de Fotografía 2022.

Foto: Alfredo López

3,4 Y 5 DE NOVIEMBRE 2023

ORGANIZA:



PATROCINA:



COLABORA:



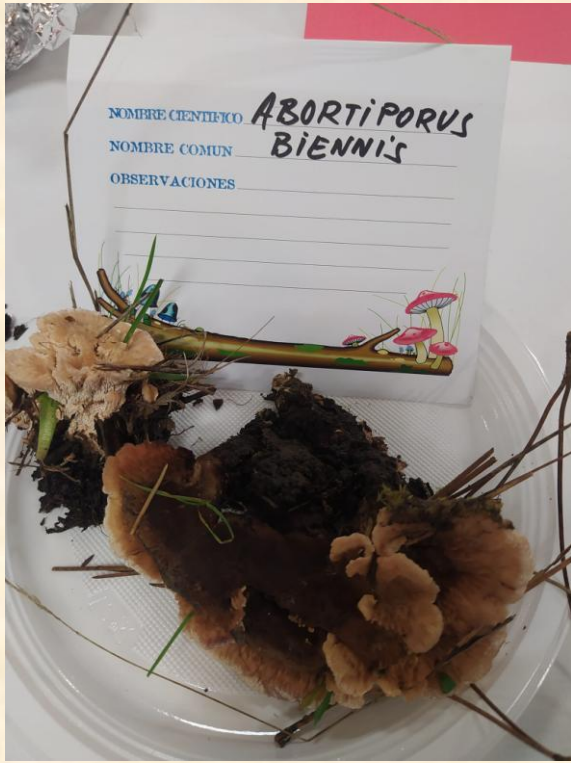
Actividad subvencionada por la Diputación Provincial de Jaén.

2023 - XXI JORNADAS MICOLÓGICAS "VILLA DE SILES"

Relación alfabética de las especies recogidas y catalogadas

- | | | |
|----|---|--|
| 01 | Abortiporus biennis (Bull.: Fr.) Singer | (Lorinser) Smith & Singer |
| 02 | Agaricus romagnesii Wasser
= <i>Agaricus bresadolanus</i> Bohus | 37 Cystoderma fallax A.H.Sm. & Singer |
| 03 | Agrocybe aegerita (Briq.) Singer | 38 Cystoderma terreii (Berk. & Broome) Harmaja
= <i>Cystoderma cinnabarinum</i> (Alb. & Schwein.) Fayod. |
| 04 | Amanita citrina (Schaeff.) Pers. | 39 Chroogomphus rutilus (Schaeff.: Fr.) O.K.Mill. |
| 05 | Amanita muscaria (L.: Fr.) Hook. | 40 Fomitopsis pinicola (Sw.) P.Karst. |
| 06 | Amanita muscaria var. formosa (Pers.) Bertillon | 41 Gastrum minimum Schwein. |
| 07 | Amanita ovoidea (Bull.: Fr.) Link | 42 Gastrum nanum Pers. |
| 08 | Armillaria mellea (Vahl: Fr.) P. Kumm. | 43 Gastrum sessile Pouzar |
| 09 | Auricularia mesenterica (Dicks.: Fr.) Pers. | 44 Gymnopilus penetrans (Fr.: Fr.) Murrill |
| 10 | Baeospora myosura (Fr.: Fr.) Singer | 45 Gymnopilus spectabilis (Fr.) |
| 11 | Bolbitius vitellinus (Pers.: Fr.) Fr. | 46 Helvella crispa Scop.: Fr. |
| 12 | <i>Boletopsis leucomelaena</i> (Pers.) Fayod | 47 Hemimycena delicatella (Peck) Singer |
| 13 | Boletus luridus Schaeff.: Fr. | 48 Hohenbuehelia geogenia (DC.) Singer |
| 14 | Boletus pinophilus Pilat & Dermek | 49 Hygrocybe acutoconica (Clem.) Singer
= <i>Hygrocybe persistens</i> (Britzelm.) Singer |
| 15 | <i>Calvatia cyathiformis</i> (Bosc) Morgan | 50 Hygrophorus arbustivus Fr. |
| 16 | Clavariadelphus truncatus (Qué.) Donk | 51 Hygrophorus gliocyclus Fr. |
| 17 | Clitocybe alexandri (Gillet) Gillet | 52 Hygrophorus gliocyclus Fr. |
| 18 | Clitocybe costata Kühner & Romagn. | 53 Hygrophorus latitabundus Britzelm.
= <i>Hygrophorus limacinus</i> Scop.: Fr. |
| 19 | Clitocybe ditopa (Fr.: Fr.) Gillet | 54 <i>Hymenopellis radicata</i> (Relhan) Dörfelt
= <i>Xerula radicata</i> (Relhan) Dörfelt
= Oudimansiella radicata |
| 20 | <i>Clitocybe fellea</i> Peck | 55 Hypholoma fasciculare (Huds.:Fr.) P. Kumm. |
| 21 | Clitocybe geotropa (Bull.: Fr.) Qué.) | 56 Inocybe bongardii (Weinm.) Quélet.
= Inocybepisciodora Donadini & Riousset |
| 22 | Clitocybe gibba (Pers.: Fr.) P.Kumm. | 57 Inocybe geophylla (Fr.: Fr.) P.Kumm. |
| 23 | Clitocybe odora (Bull.: Fr.) P.Kumm. | 58 Inocybe geophylla var. lilacina (Peck) Gillet |
| 24 | Clitocybe phaeoptalma (Pers.) Kuyper | 59 Laccaria laccata (Scop.: Fr.) Cooke |
| 25 | Clitocybe phyllophila (Fr.: Fr.) P.Kumm.
= <i>Clitocybe cerussata</i> (Fr.) Kummer. | 60 Lactarius sanguifluus (Paulet: Fr.) Fr. |
| 26 | Collybia butyracea (Bull.) Qué.) | 61 Lactarius semisanguifluus R.Heim & Leclair |
| 27 | Collybia dryophila (Bull.) P.Kumm. | 62 Lentinellus omphalodes (Fr.) P.Karst.
= Lentinellus micheneri (Berk. & M. A. Curtis) Pegler |
| 28 | Coprinus atramentarius (Bull.: Fr.) Fr. | 63 Leocarpus fragilis (Dicks.) Rostaf.
= Lepista fragilis |
| 29 | Coprinus comatus (O.F.Müll.: Fr.) Pers. | 64 Lepiota castanea Qué.)
= <i>Lepiota ignicolor</i> Bresadola.
= Lepiota ignipes Locquin: Bon |
| 30 | Coprinus sterquilinus (Fr.) Fr. | 65 Lepiota clypeolaria (Bull.: Fr.) P.Kumm. |
| 31 | Cortinarius balteatocumatilis Rob.Henry: Orton | 66 Lepista nuda (Bull.: Fr.) Cooke |
| 32 | Cortinarius meridionalis Bidaud, Moëgne-Locc. & Reumaux | 67 Lepista panaeolus (Fr.) P.Karst.
= <i>Lepista luscina</i> (Fr.) Singer. |
| 33 | Crepidotus mollis (Schaeff.: Fr.) Staude | |
| 34 | Crepidotus variabilis (Pers.: Fr.) P.Kumm. | |
| 35 | Cyathus olla (Batsch: Pers.) Pers. | |
| 36 | Cystoderma amianthinum f. rugosoreticulatum | |

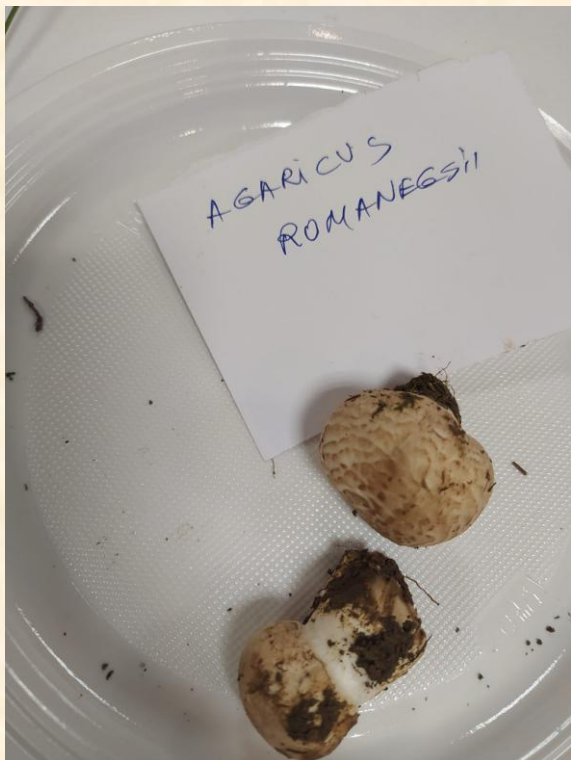
- 68 *Lepista sordida* (Schumach.: Fr.) Singer
- 69 *Leucopaxillus gentianeus* (Quél.) Kotlaba
= *Leucopaxilus amarus*.
- 70 *Lycoperdon molle* Pers.: Pers.
- 71 *Lycoperdon perlatum* Pers.: Pers.
- 72 *Lyophyllum decastes* (Fr.: Fr.) Singer
= *Lyophyllum aggregatum*
- 73 *Lyophyllum transforme* (Britzelm.) Singer
- 74 *Macrolepiota excoriata* (Schaeff.: Fr.) Wasser
- 75 *Macrolepiota procera* (Scop.: Fr.) Singer
- 76 *Melanoleuca graminicola*. Kühner & Maire,
- 77 *Melanoleuca grammopodia* (Bull.) Murrill
- 78 *Melanoleuca vulgaris* (Pat.) Pat.
- 79 *Mycena epipterygia* (Scop.: Fr.) Gray
- 80 *Mycena galericulata* (Scop.: Fr.) Gray
- 81 *Mycena galericulata* (Scop.: Fr.) S.F. Gray
Xylaria hypoxylon (L.: Hooker) Grev.
- 82 *Mycena pura* (Pers.: Fr.) P.Kumm.
- 83 *Mycena rosea* (Bull.) Gramberg
- 84 *Mycena seynesii* Quél.
- 85 *Panaeolus acuminatus* (P.Kumm.) Quél.
- 86 *Paxillus atrotomentosus* (Batsch: Fr.) Fr.
- 87 *Paxillus panuoides* (Fr.: Fr.) Fr.
= *Tapinella panuoides* (Fr.: F.) Gilb.
- 88 *Phellodon niger* (Fr.: Fr.) P.Karst.
- 89 *Pholiota gummosa* (Lasch: Fr.) Singer
- 90 *Pholiota highlandensis* (Peck) A.H.Sm. & Hesler
- 91 *Pleurotus eryngii* (DC.: Fr.) Quél.
- 92 *Pleurotus ostreatus* (Jacq.: Fr.) Quél.
- 93 *Ramaria aurea* (Schaeff.) Quél.
- 94 *Rhizopogon roseolus* (Corda) Th.Fr.
- 95 *Russula chloroides* (Krombh.) Bres.
- 96 *Russula delica* Fr.
- 97 *Russula sanguinea* (Bull.) Fr.
- 98 *Russula torulosa* Bres.
- 99 *Scleroderma citrinum* Pers.
- 100 *Scleroderma verrucosum* Bull.: Pers.
- 101 *Sparassis crispa* Wulfen: Fr.
- 102 *Sparassis laminosa* Fr.
- 103 *Stropharia aeruginosa* (Curtis: Fr.) Quél.
- 104 *Stropharia caerulea* Kreisel
- 105 *Stropharia coronilla* (Bull.: Fr.) Quél.
- 106 *Suillus bellini* (Inzenga) Kuntze
- 107 *Suillus granulatus* (L.: Fr.) Roussel
- 108 *Suillus luteus* (L.: Fr.) Roussel
- 109 *Suillus mediterraneensis* (Jacquet. & J.Blum)
Redeuilh
- 110 *Torrendia pulchella* Bres.
- 111 *Tremiscus helvelloides* (DC.: Fr.) Donk
- 112 *Tricholoma equestre* (L.: Fr.) P.Kumm.
= *Tricholoma flavovirens* (Pers.: Fr.) Lundell
= *Tricholoma auratum* (Fr.) Guillet.
- 113 *Tricholoma focale* (Fr.) Ricken
- 114 *Tricholoma imbricatum* (Fr.exFr.) Kummer
- 115 *Tricholoma saponaceum* (Fr.: Fr.) P.Kumm.
- 116 *Tricholoma sejunctum* (Sowerby: Fr.) Quél.
- 117 *Tricholoma striatum* (Schaeff.) Sacc.
- 118 *Tricholoma terreum* (Schaeff.: Fr.) P.Kumm.
- 119 *Vascellum pratense* (Pers.: Pers.) Kreisel



Abortiporus biennis (Bull.: Fr.) Singer



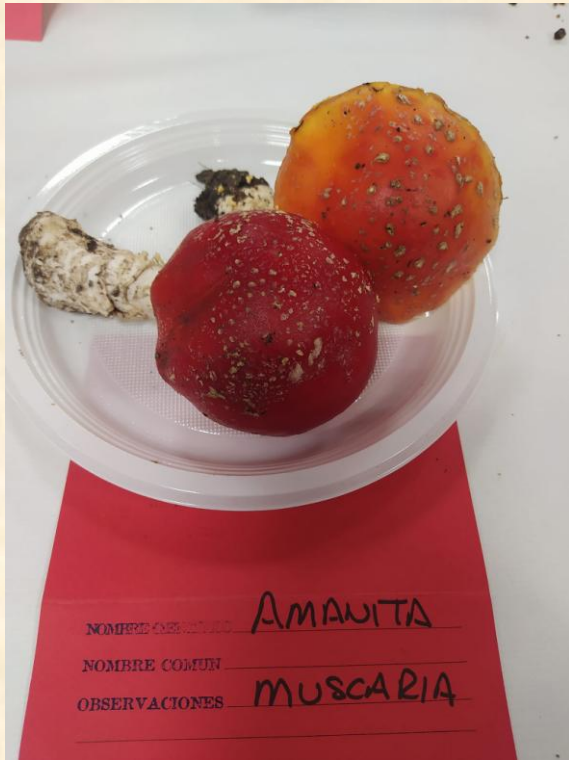
Agrocybe aegerita(Briq.) Singer



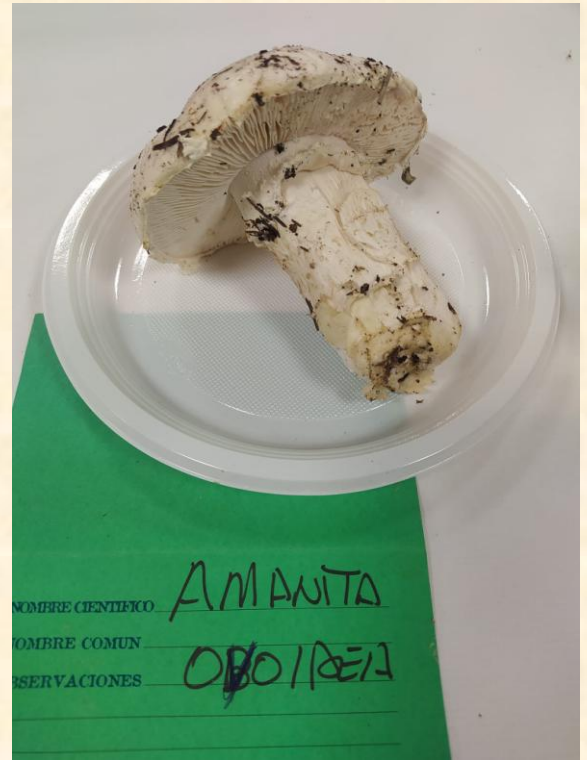
Agaricus romanesii Wasser
= *Agaricus bresadolanus* Bohus



Amanita citrina (Schaeff.) Pers.



Amanita muscaria (L.: Fr.) Hook.



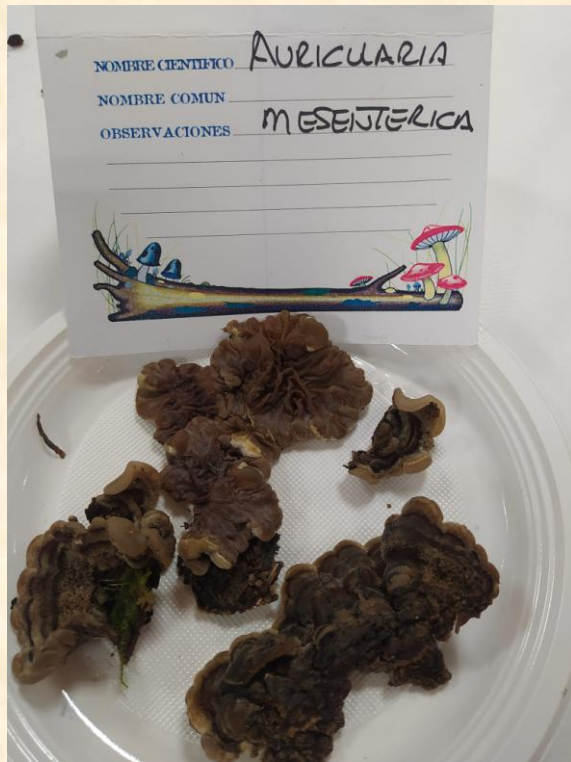
Amanita ovoidea (Bull.: Fr.) Link



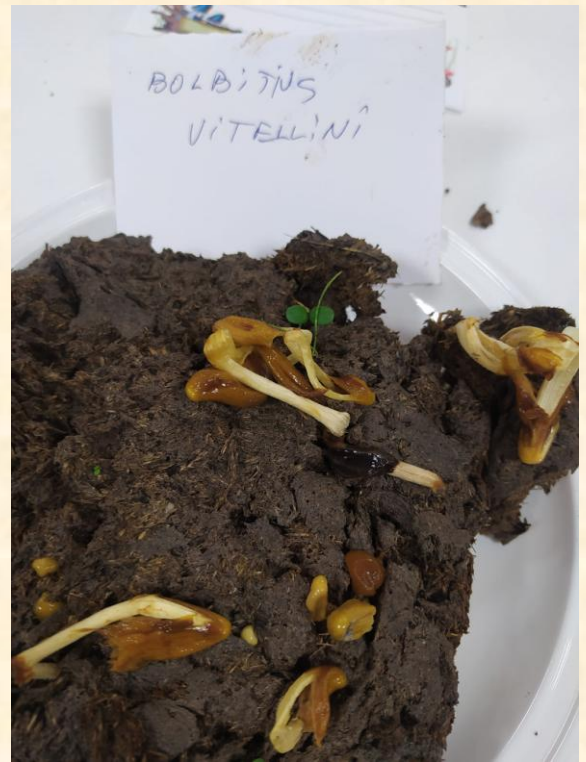
Amanita muscaria var. *formosa* (Pers.) Bertillon



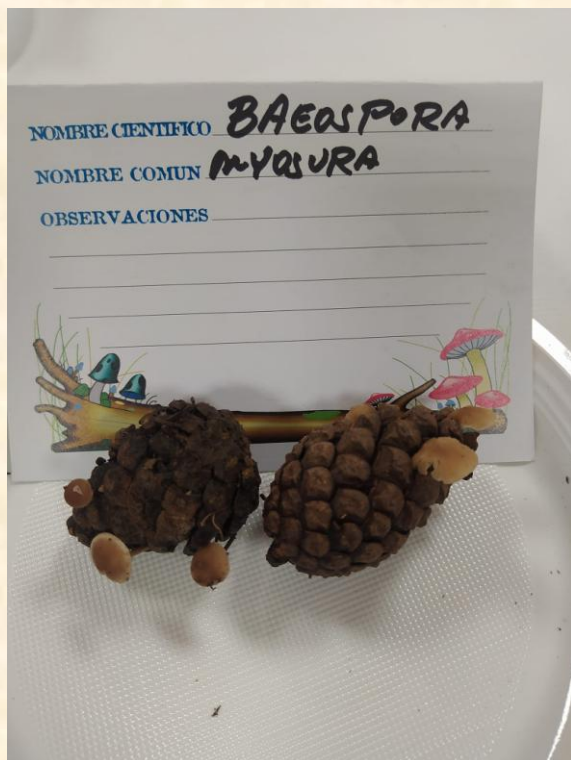
Armillaria mellea (Vahl: Fr.) P. Kumm.



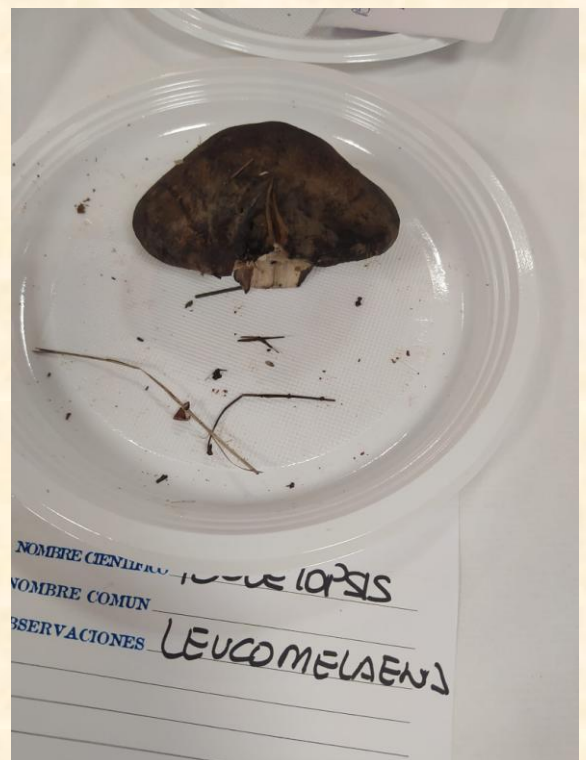
Auricularia mesenterica (Dicks.: Fr.) Pers.



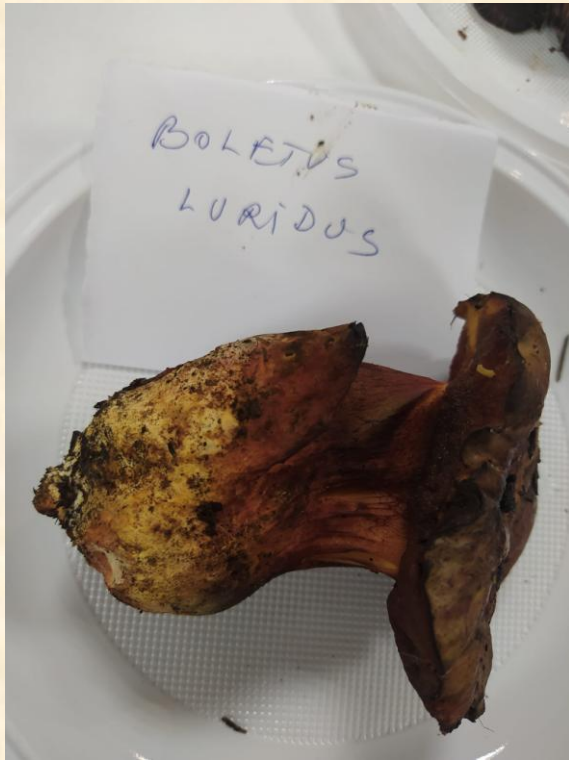
Bolbitius vitellinus (Pers.: Fr.) Fr.



Baeospora myosura (Fr.: Fr.) Singer



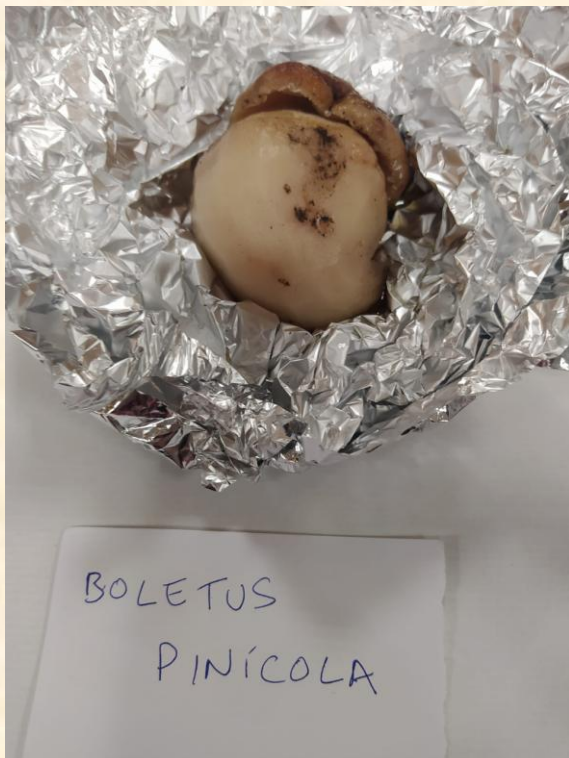
Boletopsis leucomelaena (Pers.) Fayod



Boletus luridus Schaeff.: Fr.



Calvatia cyathiformis (Bosc) Morgan



Boletus pinophilus Pilat & Dermek



Clavariadelphus truncatus (Qué.) Donk



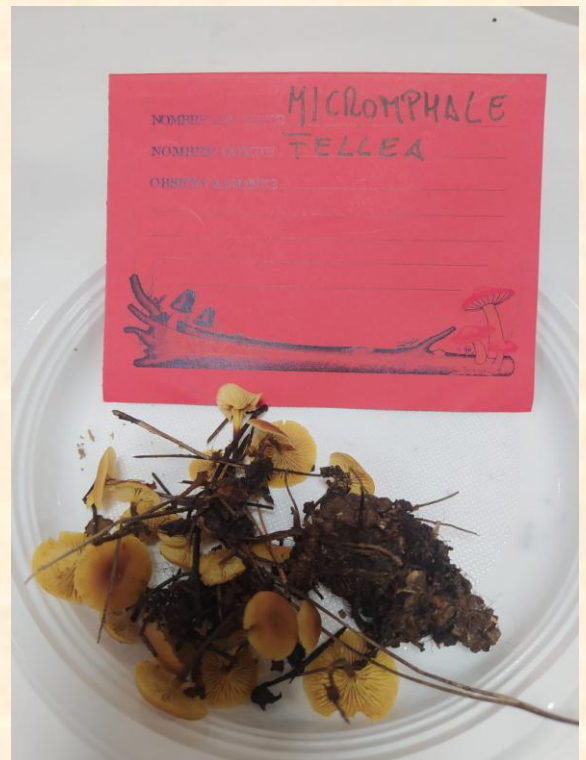
Clitocybe alexandri (Gillet) Gillet



Clitocybe ditopa (Fr.: Fr.) Gillet



Clitocybe costata Kühner & Romagn.



Clitocybe fellea Peck



CLITOCYBE
GEOTROPA

Clitocybe geotropa (Bull.: Fr.) Quél.



CLITOCYBE
ODORA

Clitocybe odora (Bull.: Fr.) P.Kumm.



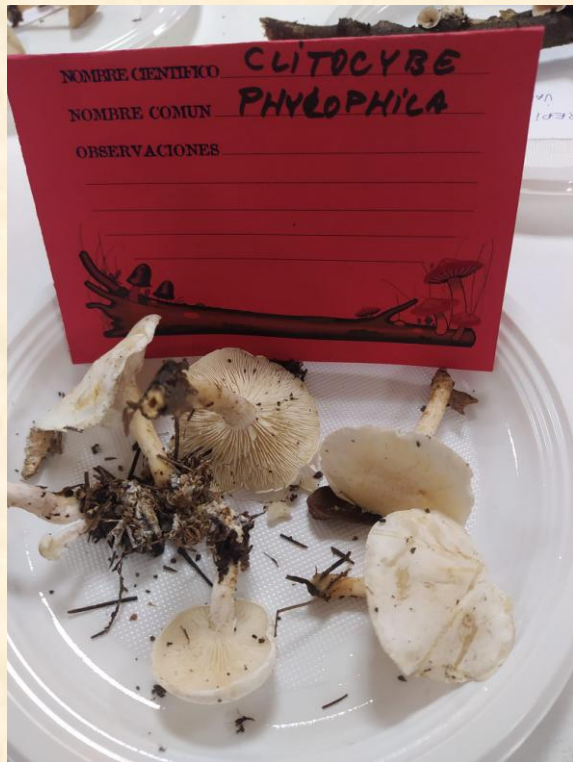
NOMBRE CIENTIFICO **CLITOCYBE**
NOMBRE COMUN **GIBBA**
OBSERVACIONES

Clitocybe gibba (Pers.: Fr.) P.Kumm.

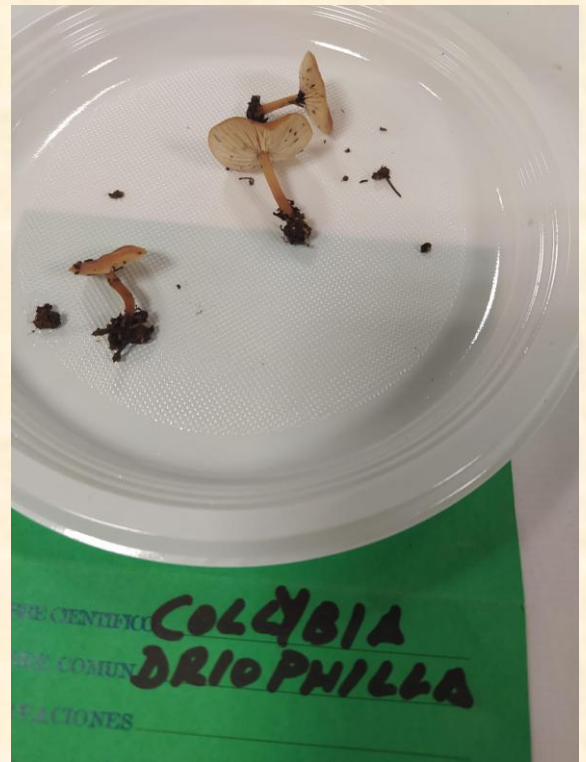


CLITOCYBE
PHEOPTALMA

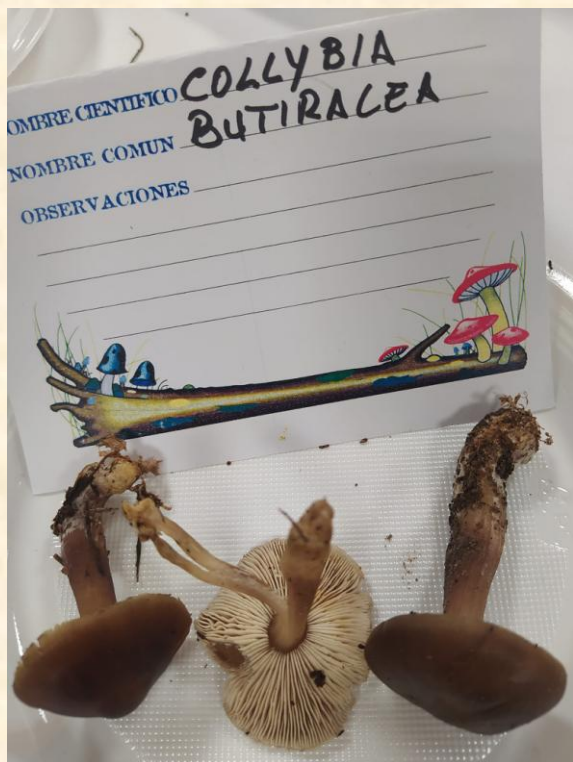
Clitocybe phaeoptalma (Pers.) Kuyper



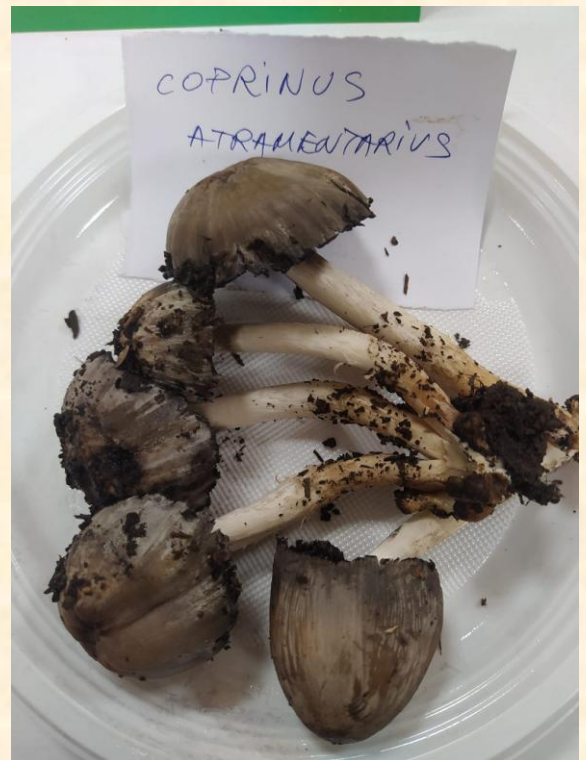
Clitocybe phyllophila (Fr.: Fr.) P.Kumm.
= *Clitocybe cerussata* (Fr.) Kummer.



Collybia dryophila (Bull.) P.Kumm.



Collybia butyracea (Bull.) Quél.



Coprinus atramentarius (Bull.: Fr.) Fr.



COPRINUS
COMATUS

Coprinus comatus (O.F.Müll.: Fr.) Pers.



CORTINARIUS
BALTEATOCUMATI

NOMBRE COMUN
NOMBRE COMUN
OBSERVACIONES

Cortinarius balteatocumatilis Rob.Henry: Orton



NOMBRE COMUN
OBSERVACIONES
COPRINUS
STERQUILINUS

Coprinus sterquilinus (Fr.) Fr.



CORTINARIUS
MERICIONALIS

Cortinarius meridionalis Bidaud, Moëgne-Loec. & Reumaux



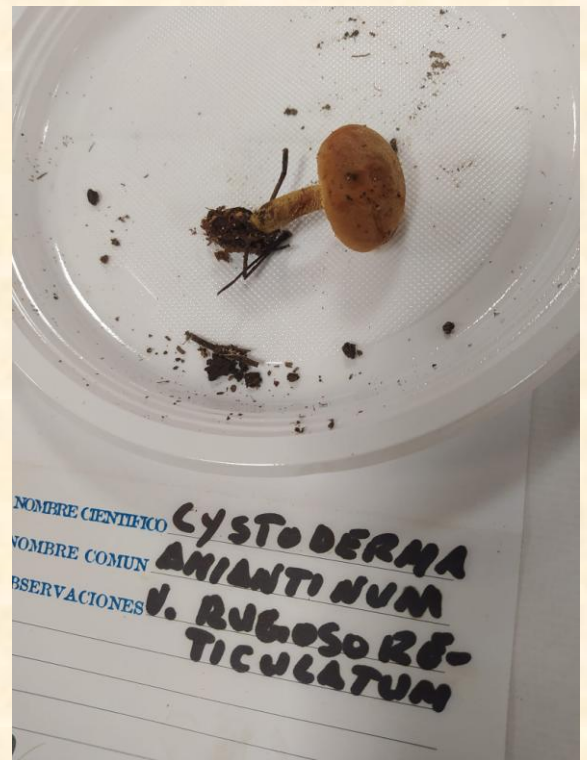
Crepidotus mollis (Schaeff.: Fr.) Staude



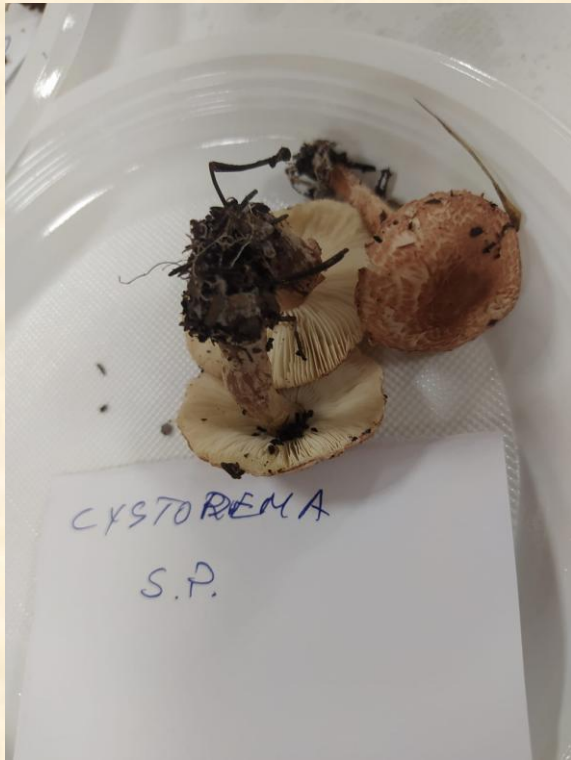
Cyathus olla (Batsch: Pers.) Pers.



Crepidotus variabilis (Pers.: Fr.) P.Kumm.



Cystoderma amianthinum f. *rugosoreticulatum* (Lorinser) Smith & Singer



CYSTODERMA
S.P.

Cystoderma fallax A.H.Sm. & Singer



NOMBRE CIENTIFICO CHROOGOMPHUS
NOMBRE COMUN RUTILUS
OBSERVACIONES

Chroogomphus rutilus (Schaeff.: Fr.) O.K.Mill.



NOMBRE CIENTIFICO CYSTODERMA
NOMBRE COMUN
OBSERVACIONES TERREY

Cystoderma terreii (Berk. & Broome) Harmaja
= *Cystoderma cinnabarinum* (Alb. & Schwein.) Fayod.



FOMITOPSIS
PINICOLA

Fomitopsis pinicola (Sw.) P.Karst.



GEASTRUM
MINIMUM

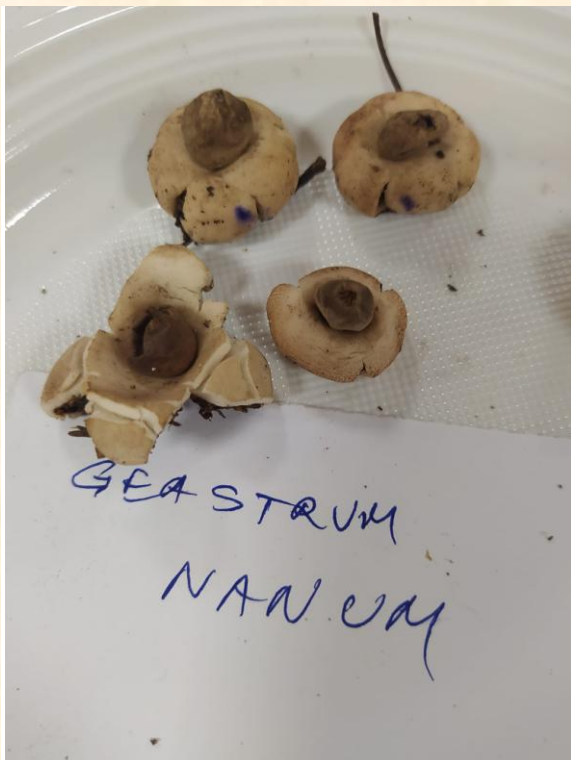
Geastrum minimum Schwein.



NOMBRE CIENTIFICO *GEASTRUM*
NOMBRE COMUN *SESSILE*
OBSERVACIONES



Geastrum sessile Pouzar



GEASTRUM
NANUM

Geastrum nanum Pers.

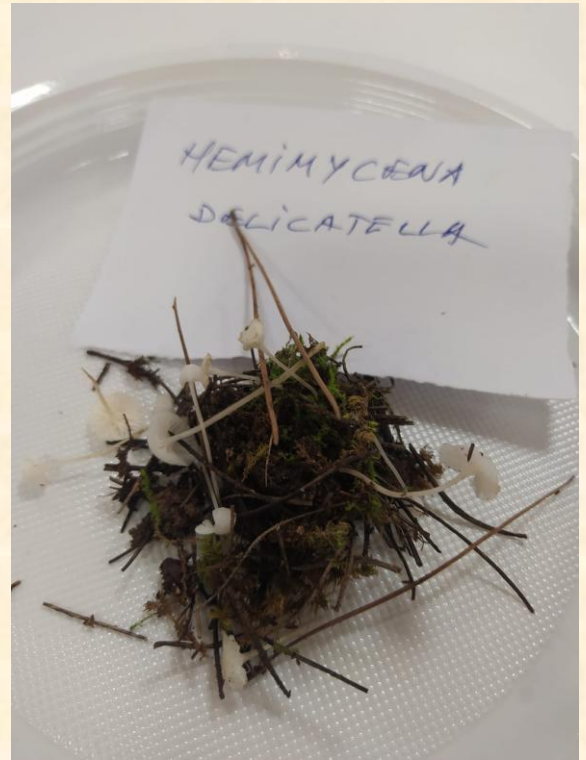


GYMNOPILO
PENETRANS

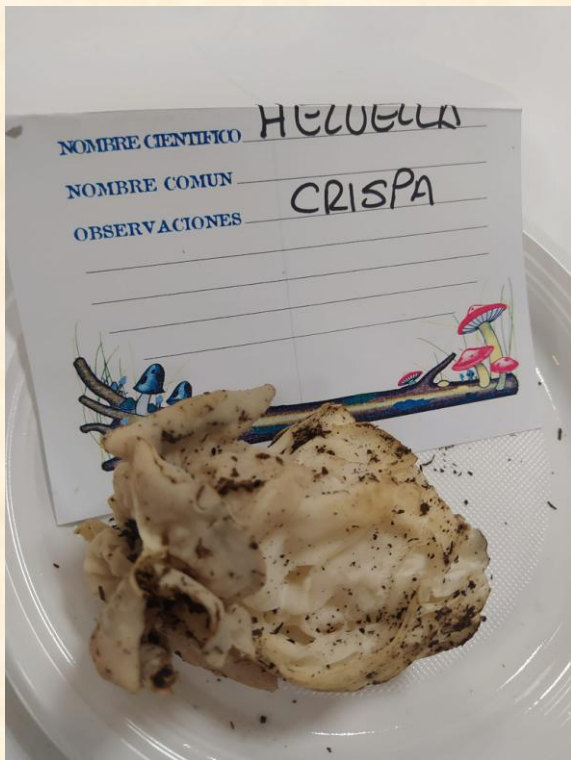
Gymnopilus penetrans (Fr.: Fr.) Murrill



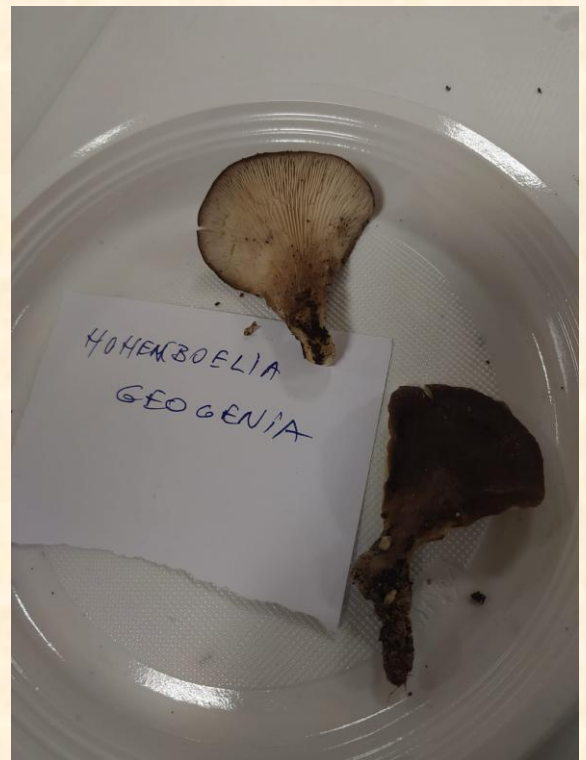
Gymnopilus spectabilis (Fr.)



Hemimycena delicatella (Peck) Singer



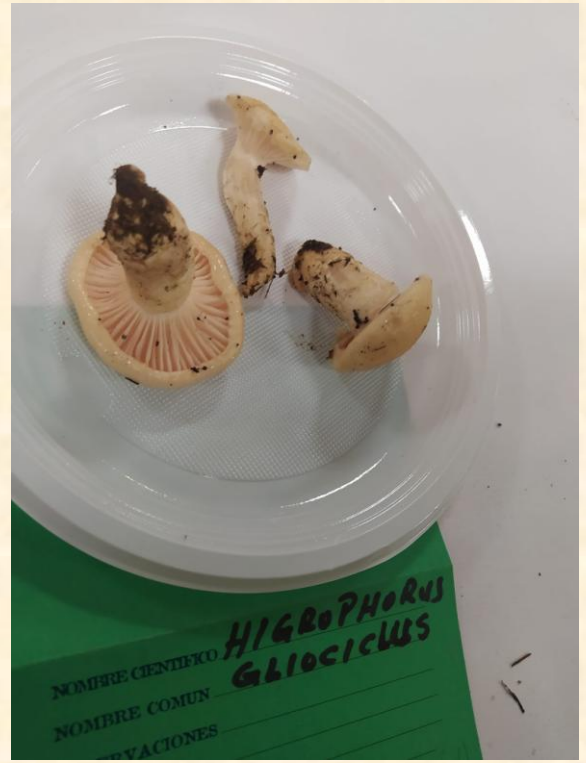
Helvella crispa Scop.: Fr.



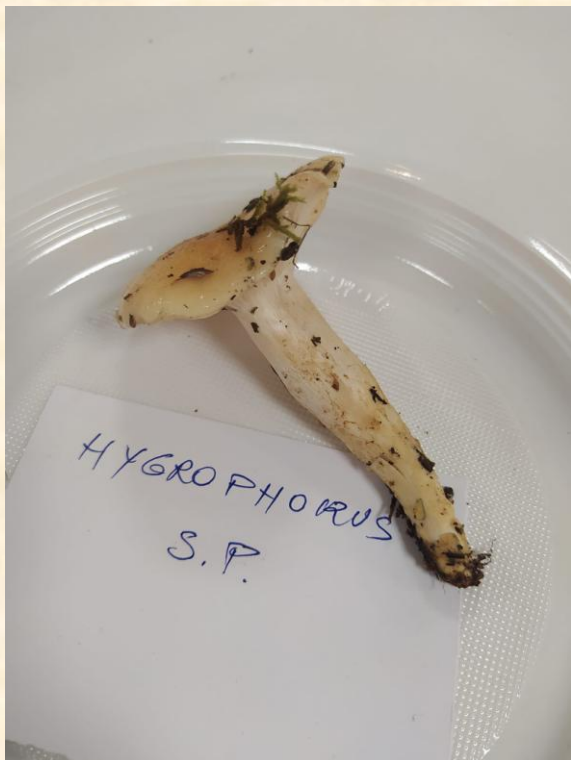
Hohenbuehelia geogenia (DC.) Singer



Hygrocybe acutoconica (Clem.) Singer
 =*Hygrocybe persistens* (Britzelm.) Singer



Hygrophorus gliocyclus Fr.



Hygrophorus arbustivus Fr.



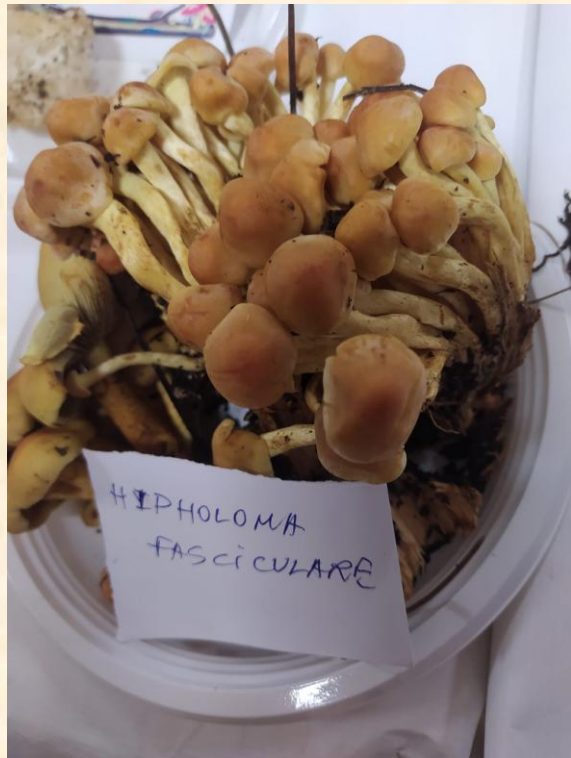
Hygrophorus latitabundus Britzelm.
 = *Hygrophorus limacinus* Scop.: Fr.



Hymenopellis radicata (Relhan) Dörfelt
 = *Xerula radicata* (Relhan) Dörfelt
 = ***Oudimansiella radicata***



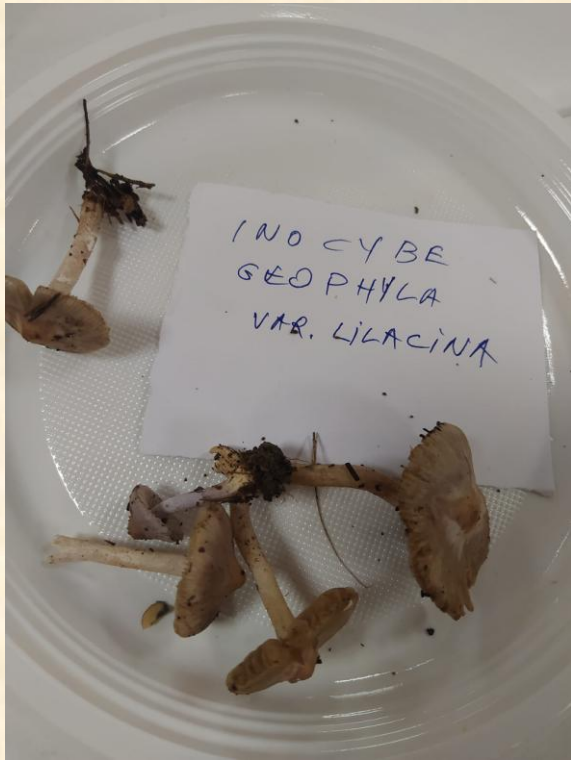
Inocybe bongardii (Weinm.) Quélet.
 = ***Inocybepisciodora*** Donadini & Rioussel



Hypholoma fasciculare (Huds.:Fr.) P. Kumm.



Inocybe geophylla (Fr.: Fr.) P. Kumm.



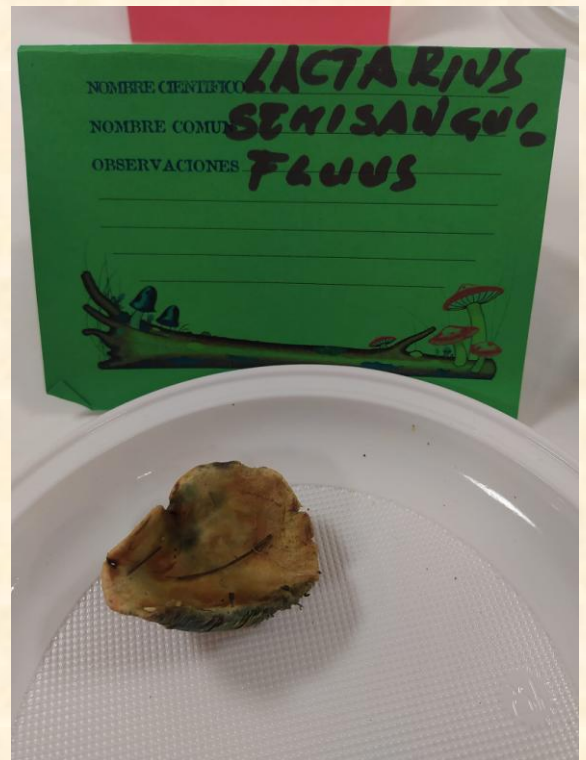
Inocybe geophylla var. *lilacina* (Peck) Gillet



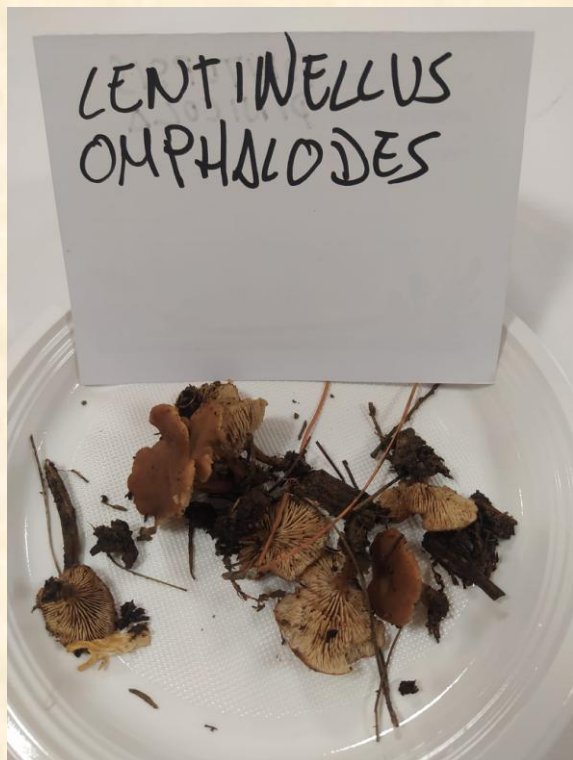
Lactarius sanguifluus (Paulet: Fr.) Fr.



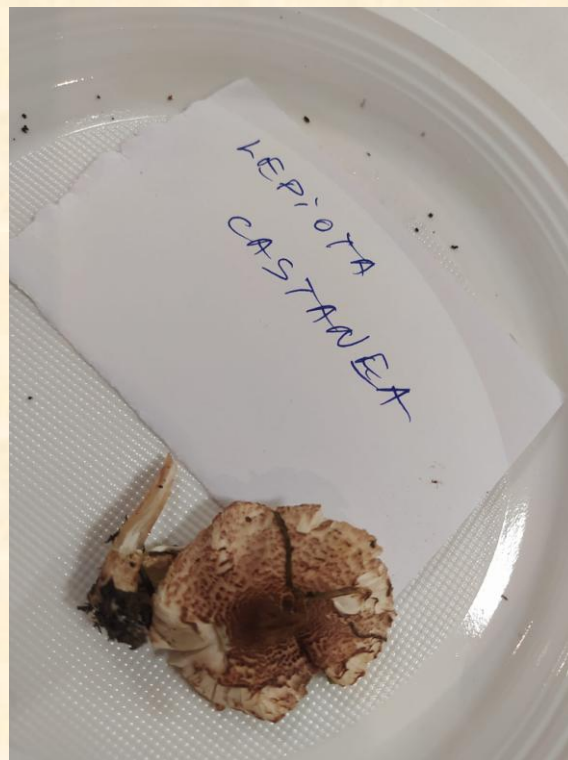
Laccaria laccata (Scop.: Fr.) Cooke



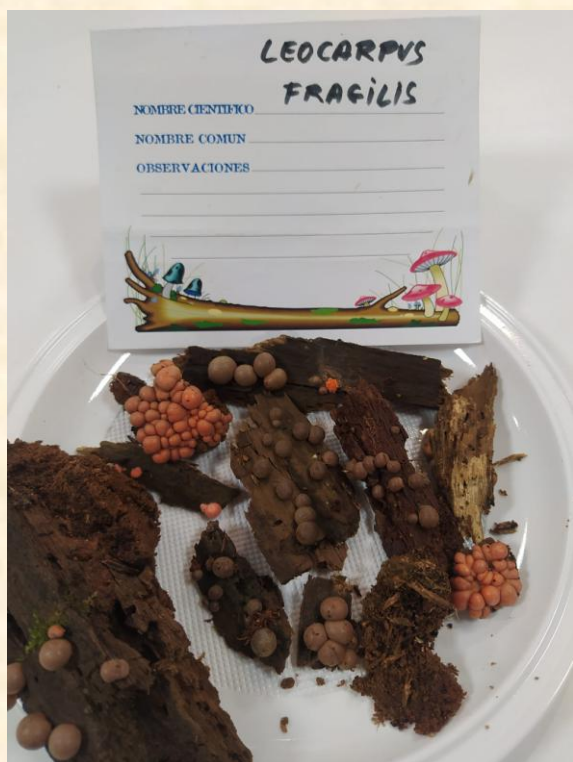
Lactarius semisanguifluus R.Heim & Leclair



Lentinellus omphalodes (Fr.) P. Karst.
= *Lentinellus micheneri* (Berk. & M. A. Curtis) Pegler



Lepiota castanea Qué!.
= *Lepiota ignicolor* Bresadola.
= *Lepiota ignipes* Locquin: Bon



Leocarpus fragilis (Dicks.) Rostaf.
= *Lepista fragilis*



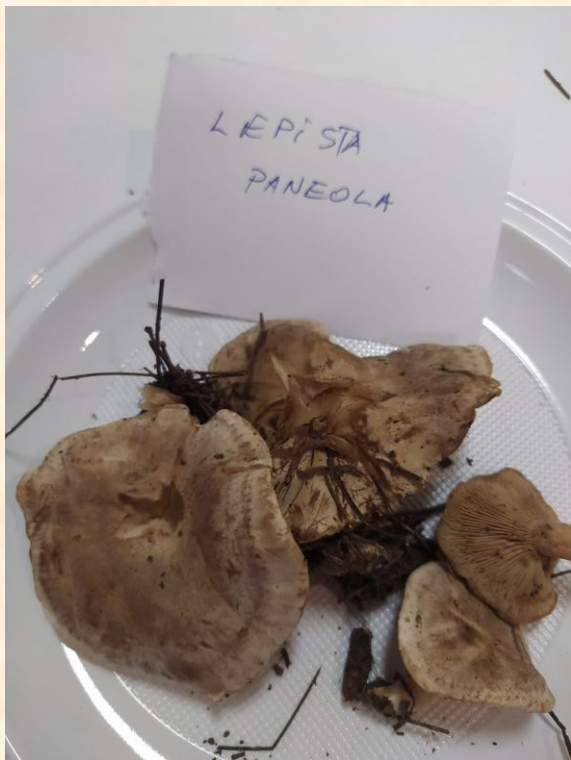
Lepiota clypeolaria (Bull.: Fr.) P. Kumm.



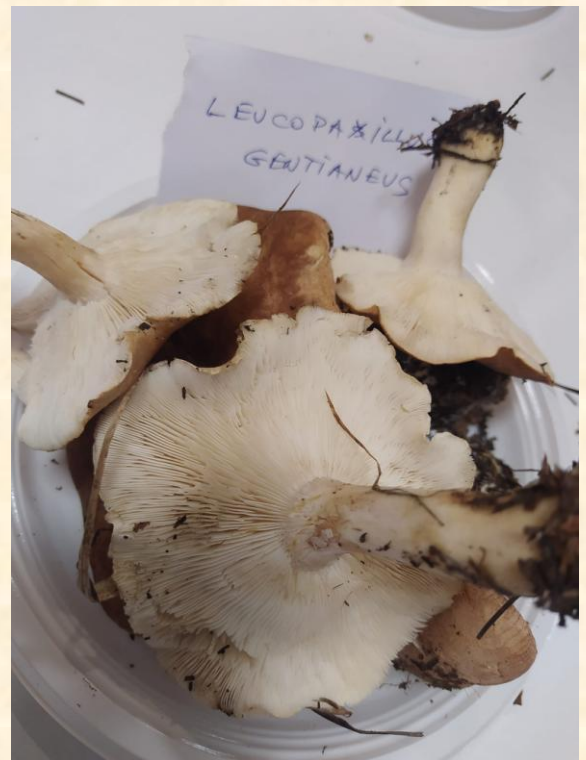
Lepista nuda (Bull.: Fr.) Cooke



Lepista sordida (Schumach.: Fr.) Singer



Lepista panaeolus (Fr.) P.Karst.
= *Lepista luscina* (Fr.) Singer.



Leucopaxillus gentianeus (Qué.) Kotlaba
= *Leucopaxillus amarus*.



Lycoperdon molle Pers.: Pers.



Lyophyllum decastes (Fr.: Fr.) Singer
= *Lyophyllum aggregatum*



Lycoperdon perlatum Pers.: Pers.



Lyophyllum transforme (Britzelm.) Singer



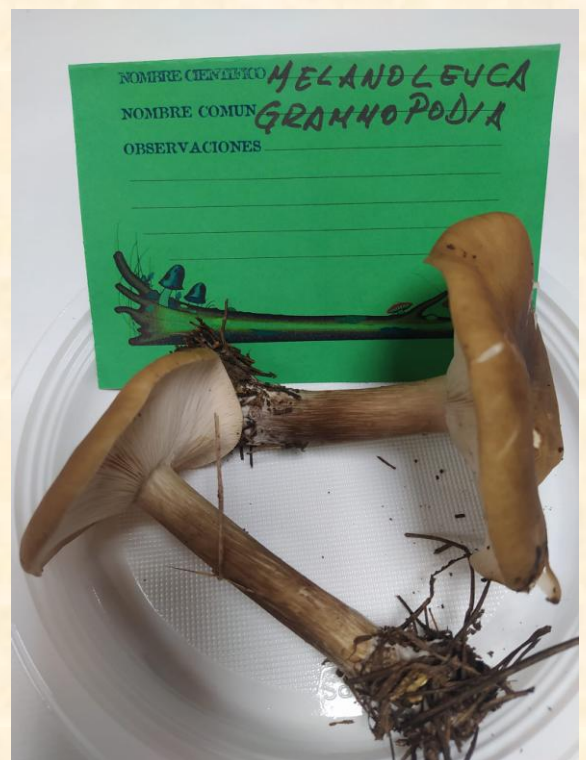
Macrolepiota excoriata (Schaeff.: Fr.) Wasser



Melanoleuca graminicola. Kühner & Maire,



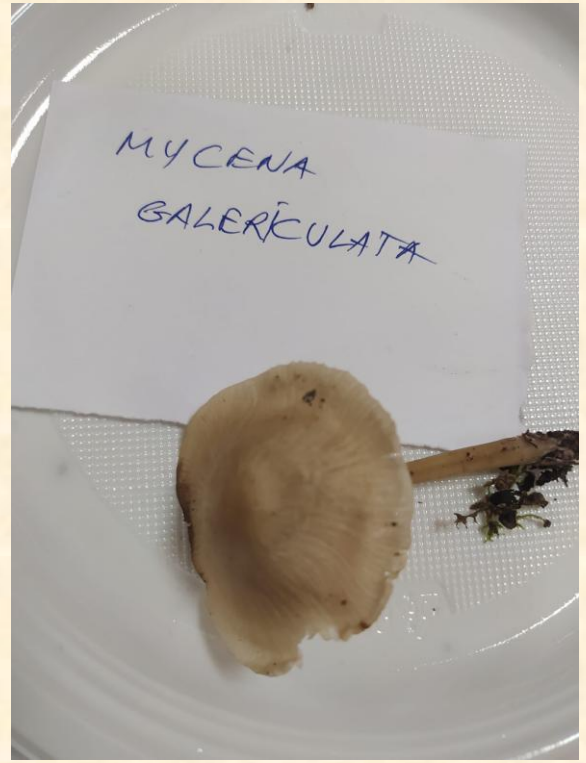
Macrolepiota procera (Scop.: Fr.) Singer



Melanoleuca grammopodia (Bull.) Murrill



Melanoleuca vulgaris (Pat.) Pat.



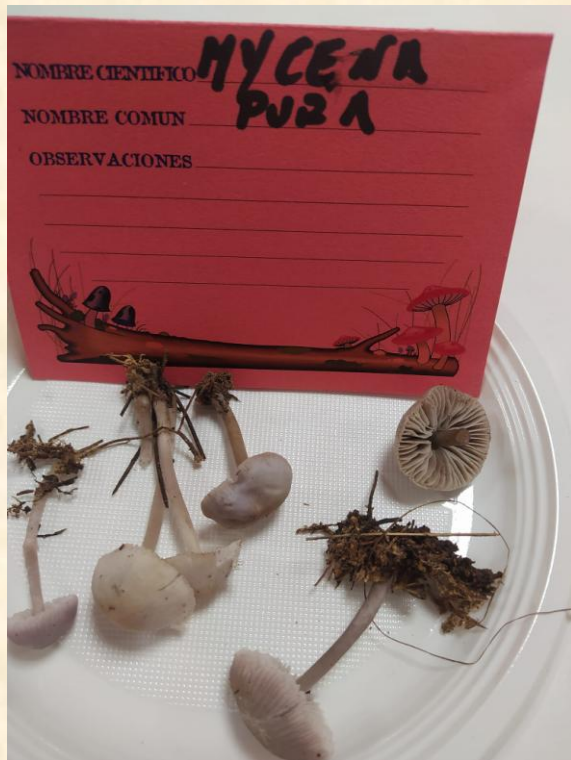
Mycena galericulata (Scop.: Fr.) Gray



Mycena epipterygia (Scop.: Fr.) Gray



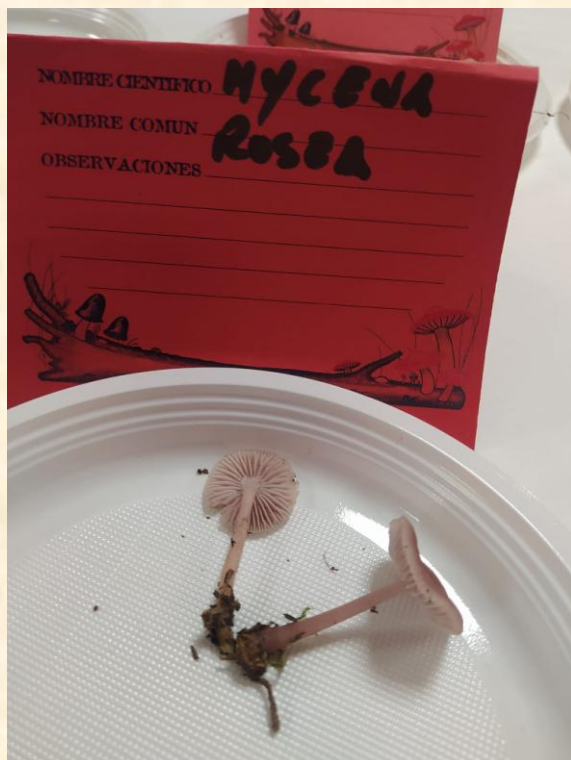
Mycena galericulata (Scop.: Fr.) S.F. Gray
Xylaria hypoxylon (L.: Hooker) Grev.



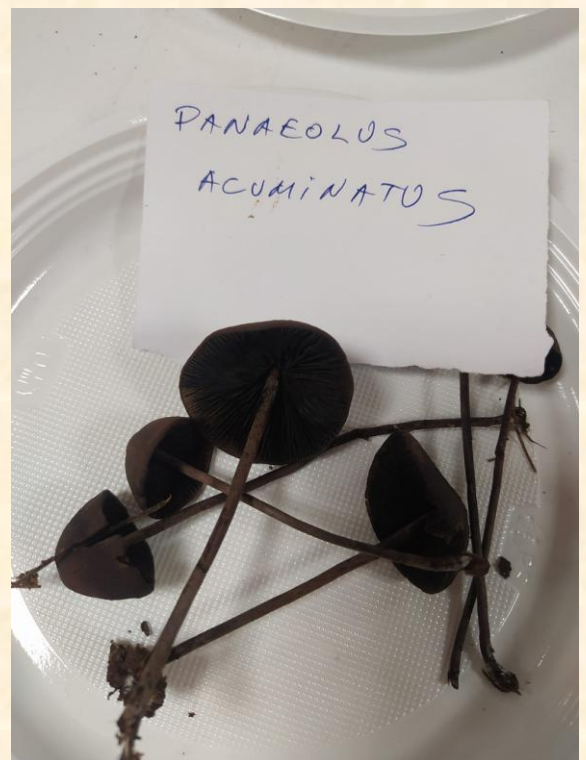
Mycena pura (Pers.: Fr.) P.Kumm.



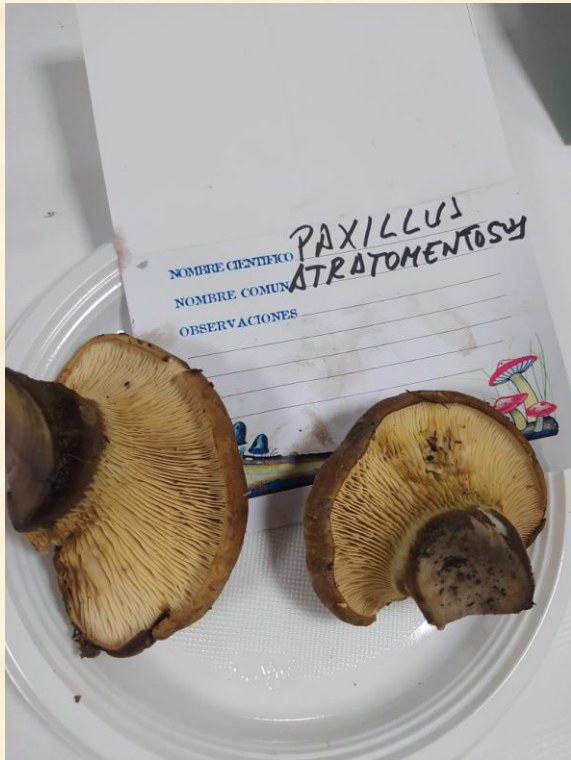
Mycena seynesii QuéL.



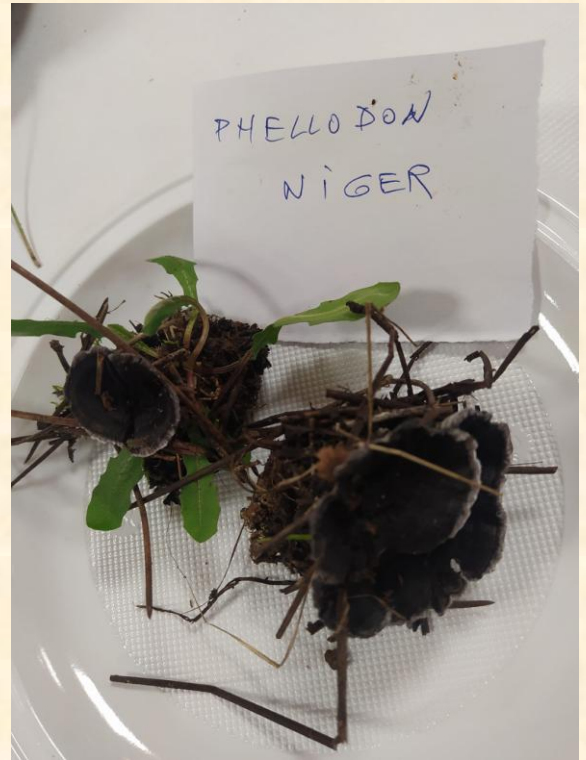
Mycena rosea (Bull.) Gramberg



Panaeolus acuminatus (P.Kumm.) QuéL.



Paxillus atrotomentosus (Batsch: Fr.) Fr.



Phellodon niger (Fr.: Fr.) P.Karst.



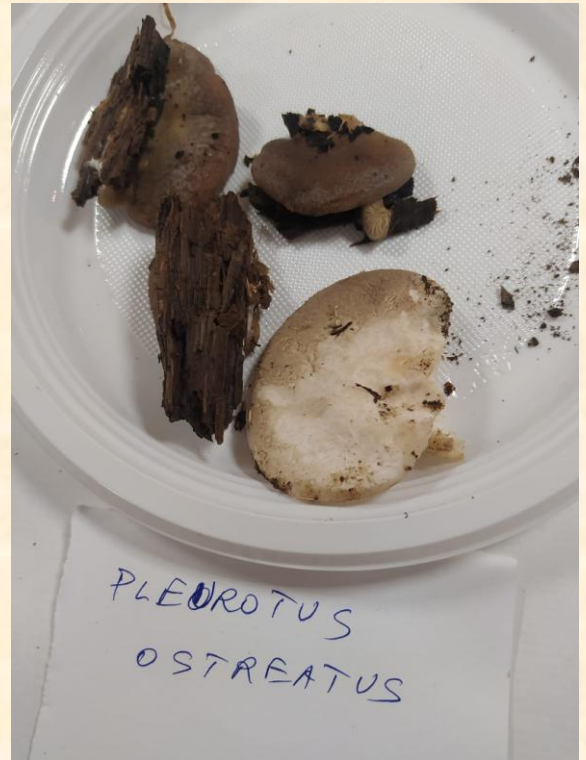
Paxillus panuoides (Fr.: Fr.) Fr.
 =*Tapinella panuoides* (Fr.: F.) Gilb.



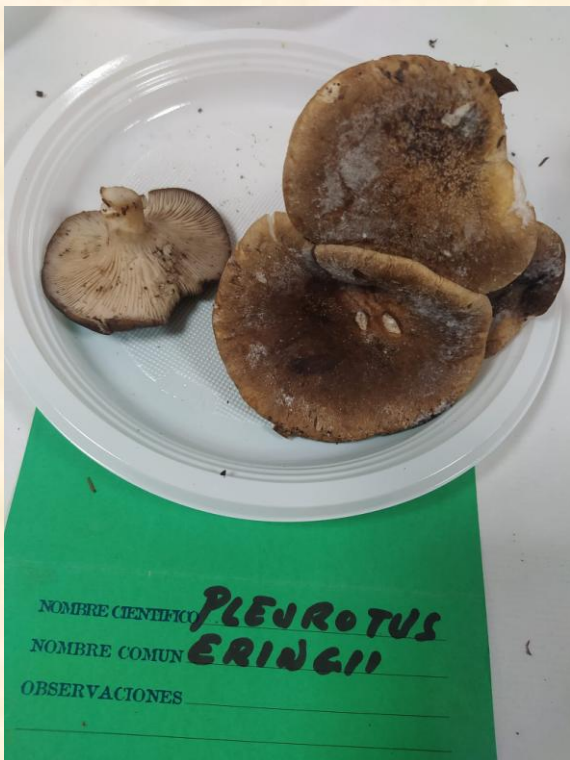
Pholliota gummosa (Lasch: Fr.) Singer



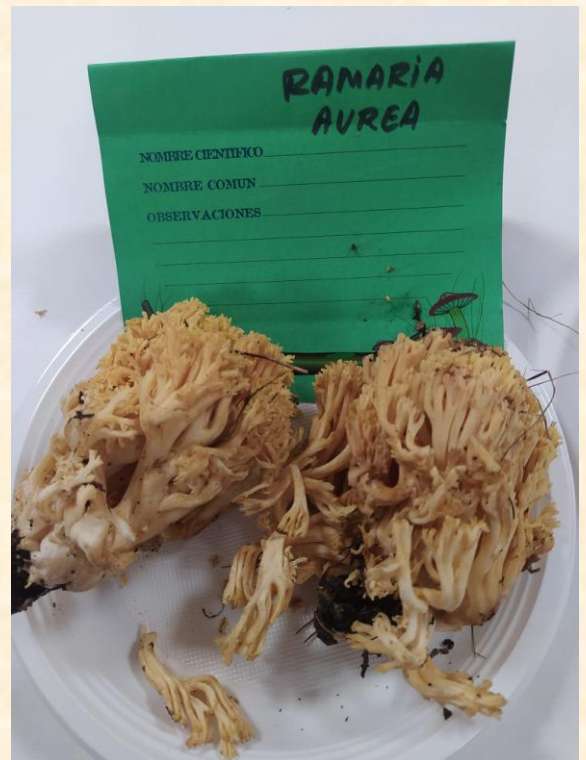
Pholiota highlandensis (Peck) A.H.Sm. & Hesler



Pleurotus ostreatus (Jacq.: Fr.) Quél.



Pleurotus eryngii (DC.: Fr.) Quél.



Ramaria aurea (Schaeff.) Quél.



Rhizopogon roseolus (Corda) Th.Fr.



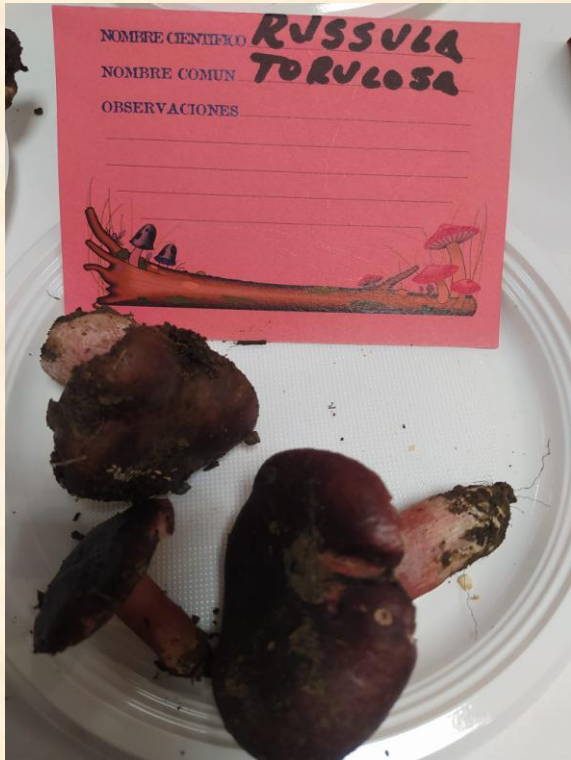
Russula delica Fr.



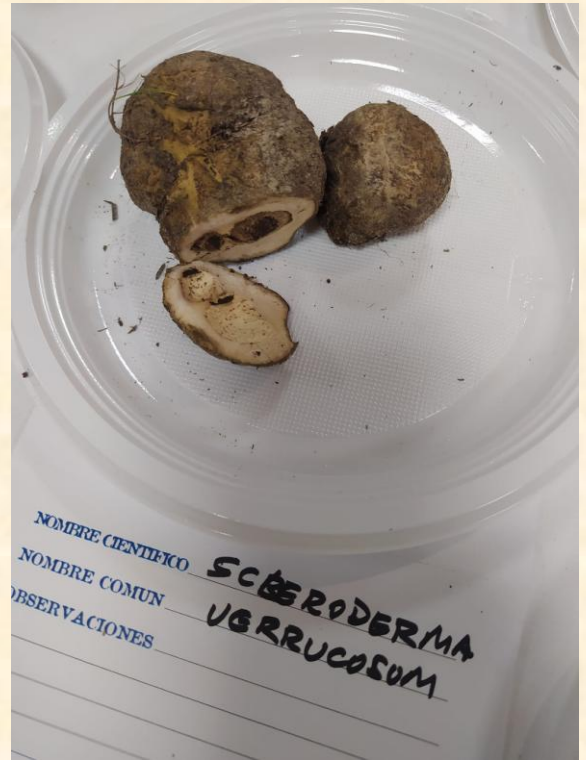
Russula chloroides (Krombh.) Bres.



Russula sanguinea (Bull.) Fr.



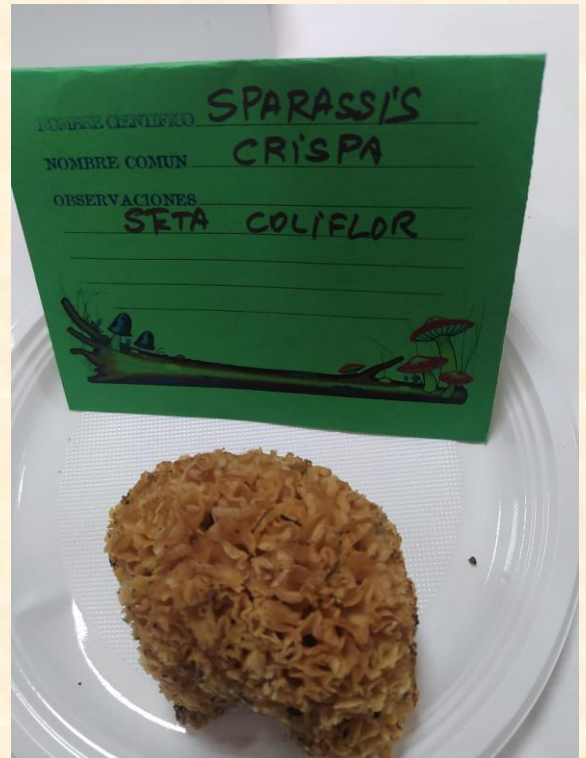
Russula torulosa Bres.



Scleroderma verrucosum Bull.: Pers.



Scleroderma citrinum Pers.



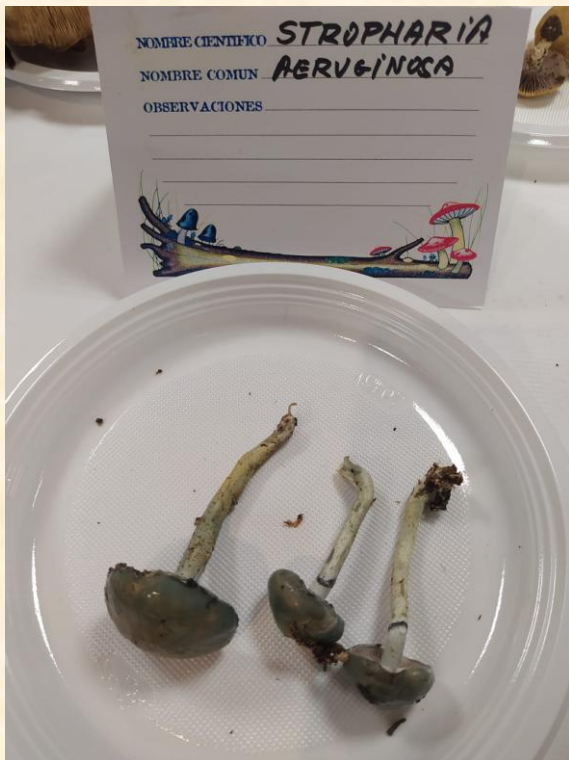
Sparassis crispa Wulfen: Fr.



Sparassis laminosa Fr.



Stropharia caerulea Kreisel



Stropharia aeruginosa (Curtis: Fr.) Quél.



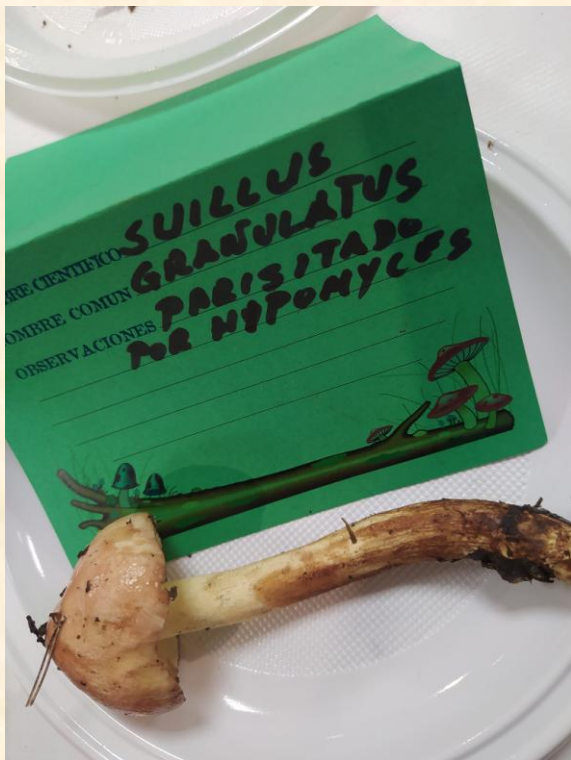
Stropharia coronilla (Bull.: Fr.) Quél.



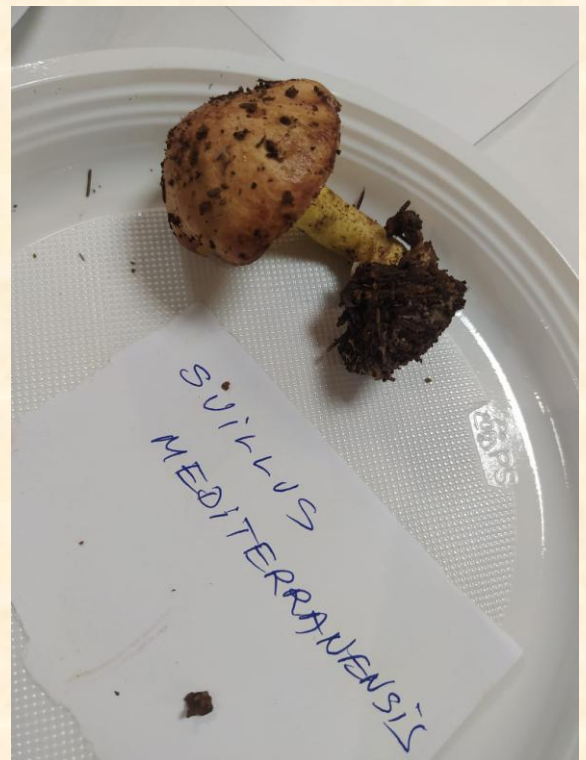
Suillus bellini (Inzenga) Kuntze



Suillus luteus (L.: Fr.) Roussel



Suillus granulatus (L.: Fr.) Roussel



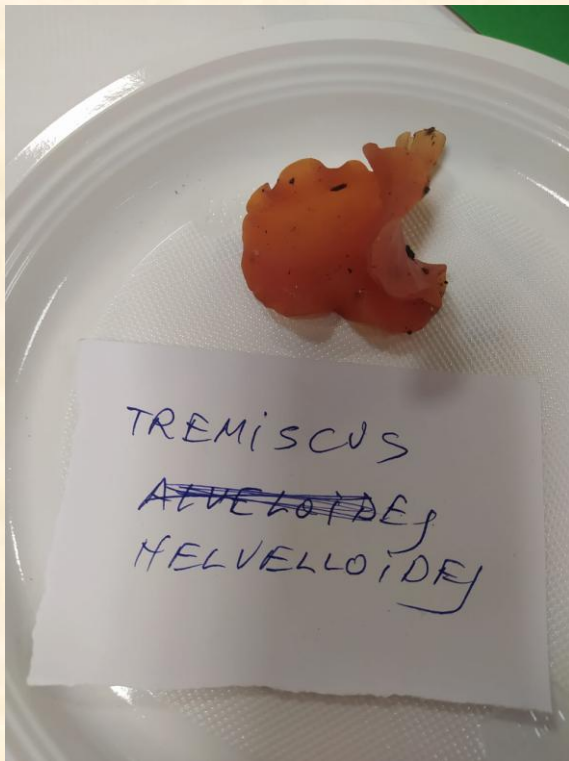
Suillus mediterraneensis (Jacquet. & J.Blum) Redeuilh



Torrendia pulchella Bres.



Tricholoma equestre (L.: Fr.) P. Kumm.
 = *Tricholoma flavovirens* (Pers.: Fr.) Lundell
 = *Tricholoma auratum* (Fr.) Guillet.



Tremiscus helvelloides (DC.: Fr.) Donk



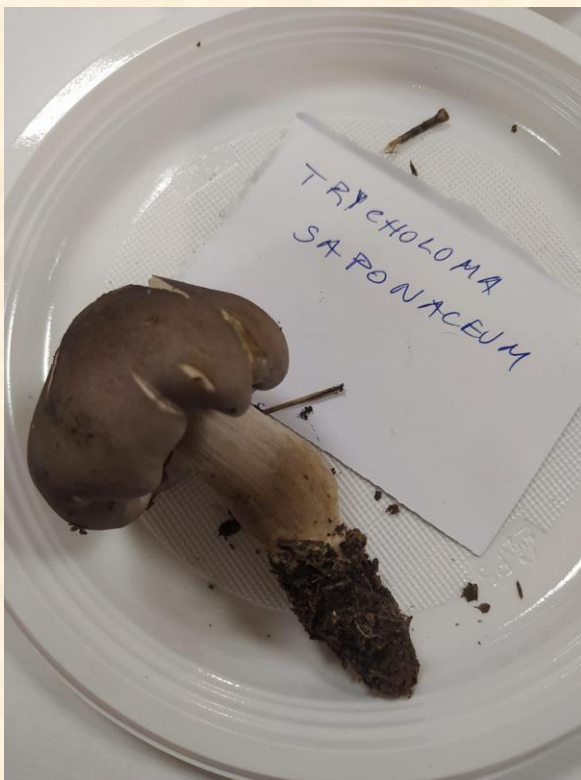
Tricholoma focale (Fr.) Ricken



Tricholoma imbricatum (Fr.exFr.) Kummer



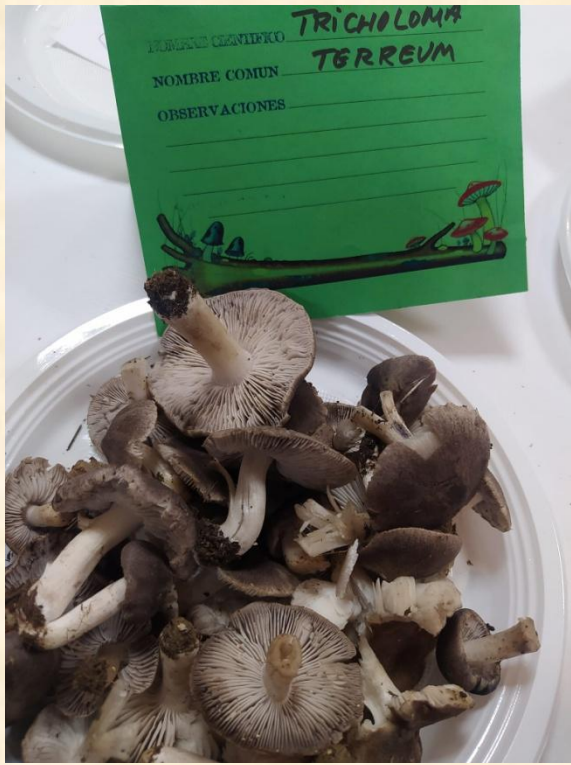
Tricholoma sejunctum (Sowerby: Fr.) Quéf.



Tricholoma saponaceum (Fr.: Fr.) P.Kumm.



Tricholoma striatum (Schaeff.) Sacc.



Tricholoma terreum (Schaeff.: Fr.) P.Kumm.



Vascellum pratense (Pers.: Pers.) Kreisel